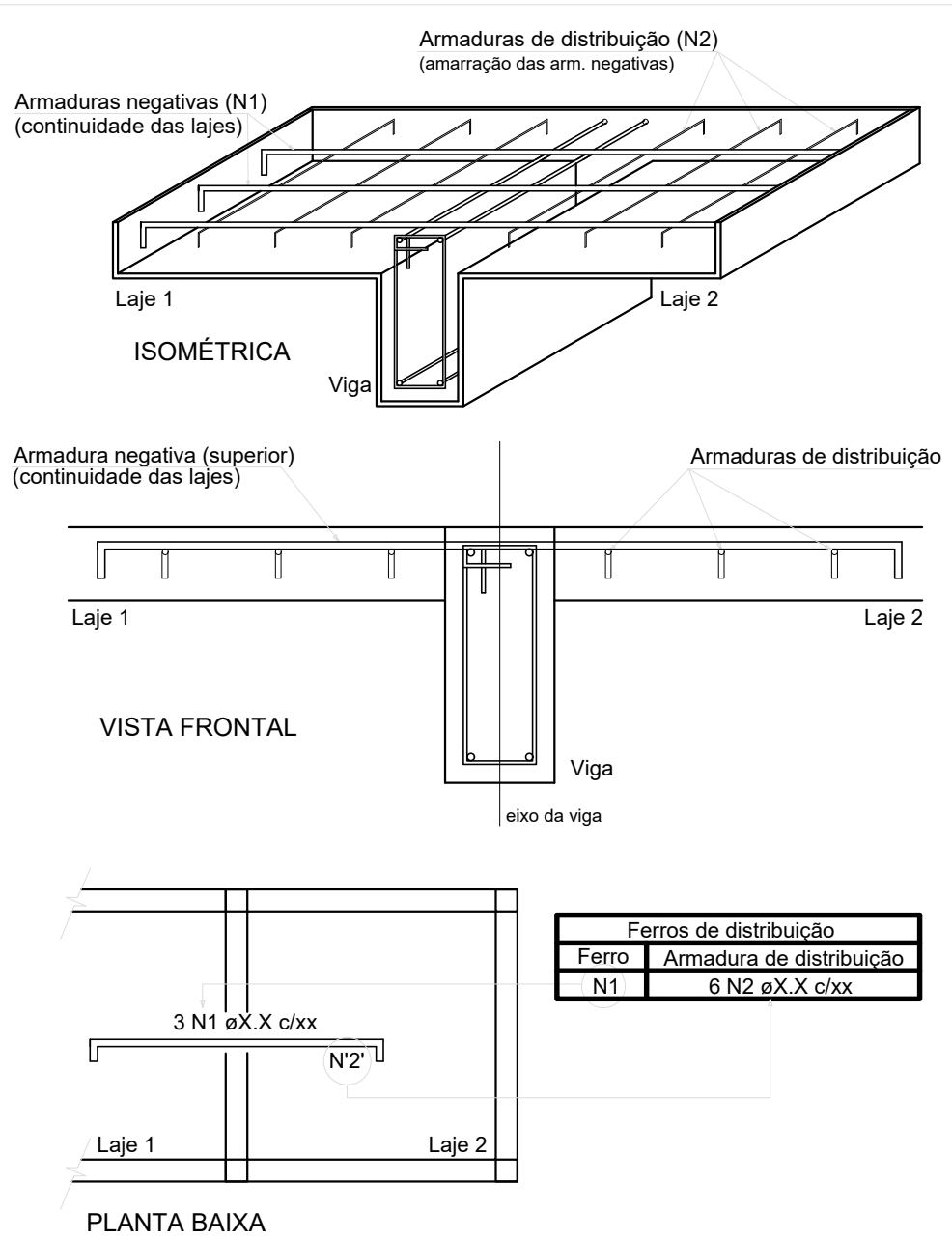


RELAÇÃO DO AÇO					
Negativos X Positivos Y P4 V1 V4		Negativos Y Positivos X P5 V3		C-TOTAL (cm)	
CA60	N	DIAM (mm)	QUANT	C-UNIT (cm)	C-TOTAL (cm)
CA60	1	5.0	127	58	7366
	2	5.0	8	238	1904
	3	5.0	25	143	3575
	4	5.0	40	373	14920
	5	5.0	51	273	13923
	6	5.0	76	VAR	VAR
	7	5.0	26	355	9230
	8	5.0	40	347	13880
	9	5.0	71	77	5467
	10	5.0	4	54	216
	11	5.0	106	137	14222
CA50	12	5.0	8	209	1672
	13	6.3	70	97	6790
	14	6.3	8	60	480
	15	6.3	22	364	8008
	16	6.3	2	365	730
	17	6.3	61	312	19032
	18	6.3	8	275	2200
	19	6.3	20	388	7780
	20	6.3	2	390	780
	21	6.3	6	254	1524
	22	8.0	12	154	1848
	23	8.0	7	428	2996
	24	8.0	14	429	6006
	25	8.0	18	453	8154
	26	8.0	14	454	6356
	27	8.0	20	691	13820
	28	8.0	14	364	5096
	29	8.0	2	365	730
	30	8.0	14	389	5446
	31	8.0	2	390	780
	32	8.0	8	692	5530
	33	8.0	1	185	185
	34	8.0	1	85	85
	35	8.0	2	695	1390
	36	8.0	4	717	2868
	37	8.0	1	280	280
	38	8.0	1	165	165
	39	8.0	4	720	2880
	40	8.0	4	485	1940
	41	8.0	1	95	95
	42	8.0	1	182	182
	43	8.0	1	84	84
	44	10.0	3	428	1284
	45	10.0	17	643	10931
	46	10.0	19	690	13110
	47	10.0	3	453	1359
	48	10.0	19	668	12692
	49	10.0	12	286	1144
	50	12.5	8	356	2848
	51	12.5	2	693	1386
	52	12.5	2	420	840
	53	12.5	2	731	1820
	54	12.5	2	806	1612
	55	20.0	2	775	1550
	56	20.0	2	800	1600

DETALHE DA ARMADURA SUPERIOR DE CONTINUIDADE DA LAJE E MONTAGEM DA ARMADURA DE DISTRIBUIÇÃO



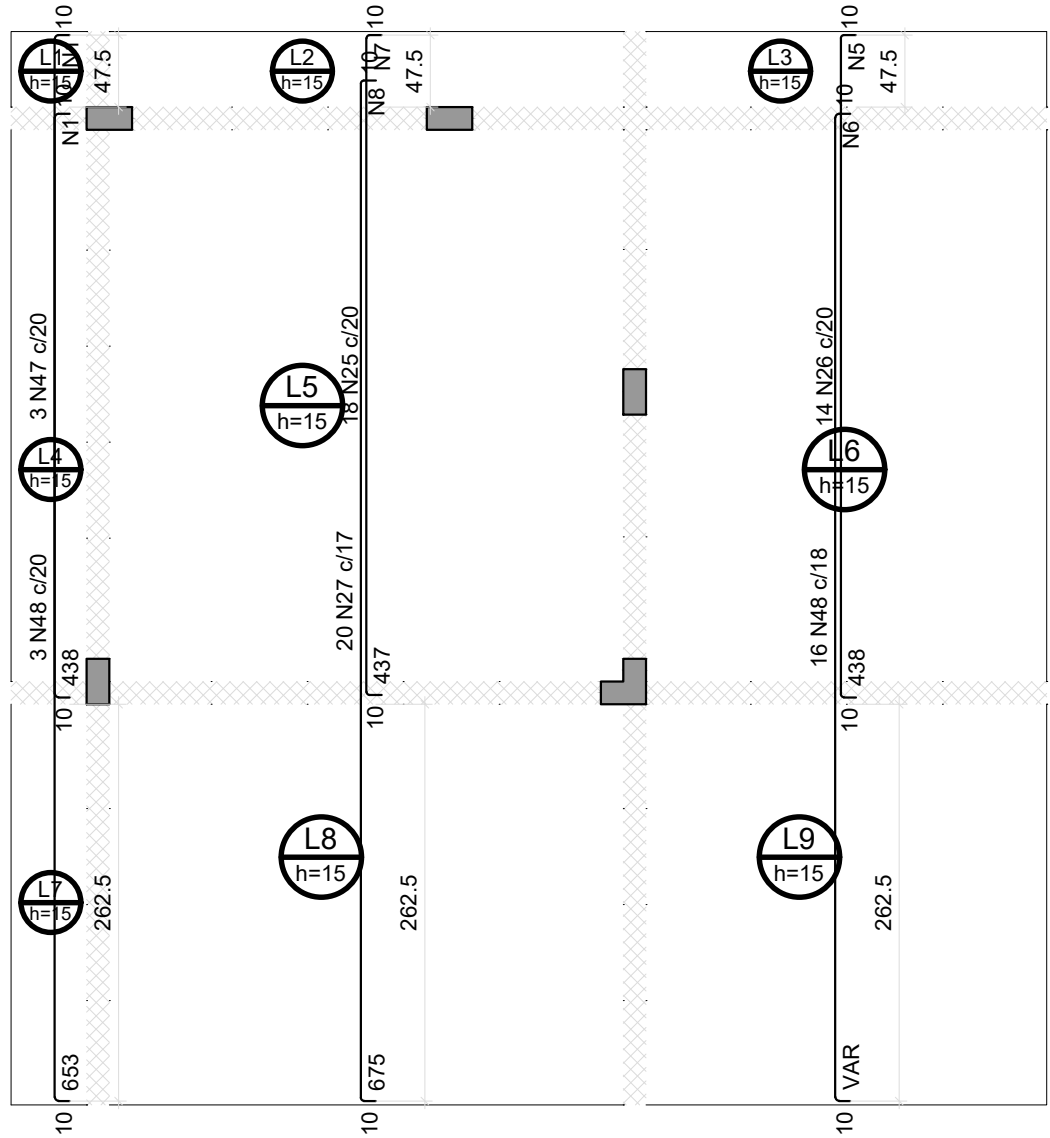
NOTA: A ARMADURA DE DISTRIBUIÇÃO DAS CONTINUIDADES DEVE SER ININTERRUPTA E COM TRASPASSE (CASO HAJA EMENDAS).

RESUMO DO AÇO			
AÇO	DIAM (mm)	C-TOTAL (m)	PESO + 10% (kg)
CA50	6.3	473.2	127.4
	8.0	669.2	290.5
	10.0	405.2	274.8
	12.5	82.5	87.4
	20.0	31.5	85.5
CA60	5.0	1079.5	183
PESO TOTAL (kg)			
CA50	865.5		
CA60	183		

Volume de concreto (C-25) = 9.57 m³
Área de forma = 64.95 m²

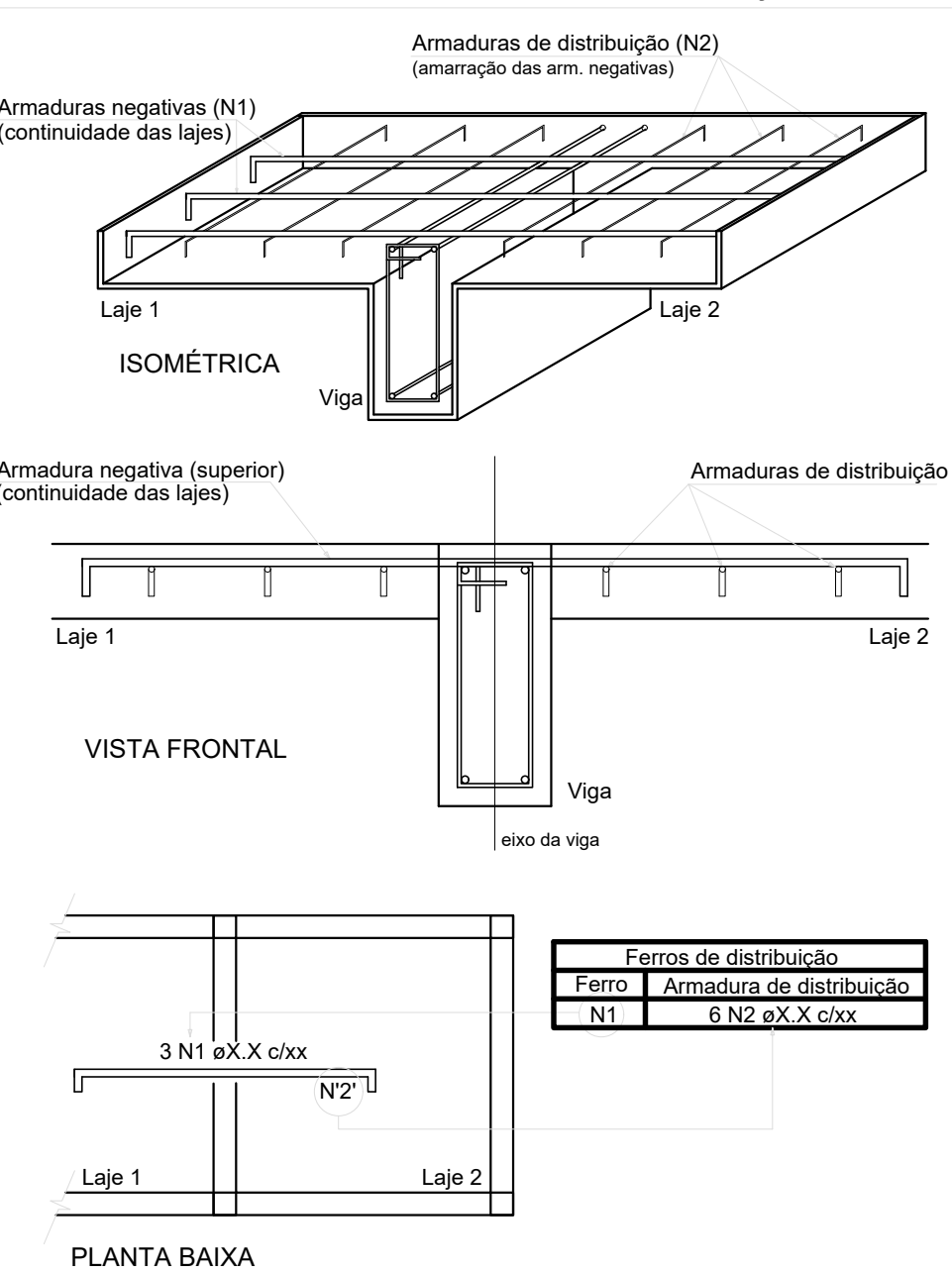
Armação negativa das lajes do pavimento Térreo (Eixo X)

escala 1:50



Armaduras de distribuição	
Armadura	Armadura de distribuição
N47	26 N1 ø5.0 c/17 C=58
N25	26 N7 ø5.0 c/17 C=355
N26	26 N5 ø5.0 c/17 C=273
N48	39 N1 ø5.0 c/17 C=58
N27	40 N8 ø5.0 c/17 C=347
N48	39 N6 ø5.0 c/17 C=VAR

DETALHE DA ARMADURA SUPERIOR DE CONTINUIDADE DA LAJE E MONTAGEM DA ARMADURA DE DISTRIBUIÇÃO



NOTA: A ARMADURA DE DISTRIBUIÇÃO DAS CONTINUIDADES DEVE SER ININTERRUPTA E COM TRASPASSE (CASO HAJA EMENDAS).

Armação negativa das lajes do pavimento Térreo (Eixo Y)

escala 1:50